

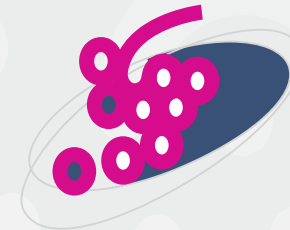


VALVES s.r.l.
info@valvesonline.it
www.valvesonline.it

informazioni commerciali

Numero Verde
800.99.20.60

Siamo il tuo partner tecnologico



VITIS
COOPERATIVE E
AZIENDE VITIVINICOLE



VITIS



I Verticali

i vantaggi di una singola piattaforma

Vitis eredita le procedure di contabilità generale e gestione aziendale di O-Key Win, integrando una serie di procedure studiate appositamente per le aziende e cooperative vitivinicole. In Vitis sono presenti diversi automatismi per facilitare i vari passaggi della produzione: carico delle uve, trasformazione e imbottigliamento.

Vitis risolve le problematiche legate ai conferimenti delle uve, agli acconti e ai saldi da liquidare a soci e/o fornitori, inoltre permette la compilazione dei modelli dichiarativi delle uve, dei terreni e consente la tenuta dei registri di vinificazione, imbottigliamento e commercializzazione.

Funzionalità principali

- Contabilità generale (vedi O-Key Win) completa di tutti i suoi moduli;
- Gestione aziendale (vedi O-Key Win) completa di tutti i suoi moduli;
- Scadenario clienti e fornitori (vedi O-Key Win);
- Vasta gamma di parametri per adattare l'applicazione alle esigenze gestionali e contabili dell'azienda o cooperativa;
- Gestione dei soci e/o fornitori conferenti;
- Gestione dei terreni appartenenti ad ogni socio/fornitore;
- Gestione dei vigneti appartenenti ad ogni socio/fornitore;
- Gestione della tabella delle qualità e varietà di uve, mosti e vini;
- Gestione delle tipologie di acconto;
- Gestione degli accantonamenti e degli addebiti;
- Gestione dei conti correnti bancari dell'azienda o cooperativa vitivinicola utili a differenziare sia l'aspetto contabile che gli assegni da stampare in fase di fatturazione;
- Gestione delle numerazioni degli assegni distinti per ogni conto corrente;
- Gestioni dei comuni e delle indicazioni geografiche;
- Gestione dei riferimenti a diversi albi (D.O.C., I.G.T., ecc.);
- Gestione dei conferimenti di uve, mosti e vini di varia natura e qualità per ogni singolo socio/fornitore;
- Gestione degli acconti soci/fornitori;
- Gestione delle fatture e autofatture soci/fornitori relative agli acconti e saldi calcolati sui conferimenti;
- Calcoli automatici in sede di fatturazione degli acconti e dei saldi in base a tabelle prezzi distinte per qualità e varietà dei prodotti conferiti ed anche in base alla resa media dei terreni;
- Calcolo della liquidazione in base al prezzo stabilito per singolo conferente e per singolo conferimento;
- Calcolo della liquidazione per poligradi o per quintali conferiti;
- Calcolo automatico degli interessi sugli acconti in sede di fatturazione;
- Calcolo automatico degli interessi solo per gli acconti straordinari in base alle date di acconto ordinario e saldo;
- Gestione degli assegni emessi nelle fasi di fatturazione;
- Generazione dei movimenti di carico delle uve e dei movimenti di produzione in base ai conferimenti con assegnazione dei lotti;
- Rintracciabilità dei lotti in tutti i suoi movimenti, dal conferimento delle uve alla vendita del vino;
- Stampa diretta nella fase di fatturazione del documento (fattura/autofattura), del rendiconto da pagare e dell'assegno;
- Gestione e stampa diretta della dichiarazione di responsabilità di ogni socio/fornitore al momento della fatturazione, con scelta del tipo di produttore, del volume d'affari, dell'applicazione dell'Iva, ecc.;
- Trasferimento automatico in contabilità delle fatture, autofatture, pagamenti, accantonamenti, ecc.;

- Visualizzazione schede riassuntive per singolo socio/fornitore dei conferimenti, acconti, accantonamenti, addebiti, fatture e assegni;
- Consultazione della scheda socio/fornitore direttamente nelle fasi di fatturazione;
- Gestione e stampa delle dichiarazioni per ogni singolo socio/fornitore su modelli A1, F1, F2, allegati F3, C1 ecc.;
- Gestione e stampa dei registri di vinificazione, di imbottigliamento e di commercializzazione;
- Calcoli automatici dei valori nelle dichiarazioni;
- Collegamento dei terreni in ogni conferimento;
- Importazione dei terreni nelle singole dichiarazioni;
- Statistica sulla suddivisione dei conferimenti in base ai gradi;
- Schermata riassuntiva dedicata per il calcolo degli impegni e dei conferimenti;
- Stampa statistica dei soci/fornitori che rispettano l'impegno di conferimento;
- Stampa statistica dei soci/fornitori che non rispettano l'impegno di conferimento;
- Stampa statistica dei soci/fornitori non conferenti;
- Stampa del giornale dei conferimenti analitica e in forma sintetica;
- Stampa statistica dei totali conferimenti giornalieri;
- Stampa statistica totali conferiti per socio/fornitore;
- Stampa statistica totali conferiti per socio/fornitore diviso per qualità e varietà;
- Altre stampe e statistiche di ogni genere su fatture, autofatture, conferimenti, acconti, saldi, accantonamenti, assegni, terreni, ecc..

VITIS advanced

Vitis Advanced comprende tutte le procedure precedentemente descritte con l'integrazione in tutte le fasi contabili e gestionali di centri di costo, gestione commesse e funzioni avanzate per il controllo di gestione.

Il prodotto è soggetto a continui aggiornamenti.
Per ulteriori informazioni visitare il sito:
www.valvesonline.it

I vantaggi
di una singola piattaforma